

# POSCA

CREATIVE MARKER  
KREATIVNÍ POPISOVAČ

ALL SURFACES  
NA VŠECHNY POVRCHY



**uni**  
MITSUBISHI PENCIL

8<sup>0</sup>  
HROTŮ

— až 66 BAREV

# POSCA POPISOVAČE

Za posledních 30 let doprovázela značka POSCA kreativní tvorbu po celém světě. Popisovače POSCA se staly oblíbenými mezi umělci různých stylů – od graffiti a street-art tvorbu, přes profesionální výtvarníky a ilustrátory až po individuální grafické úpravy běžných doplňků a dekorací.



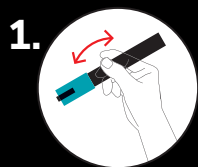
Snadné použití popisovače s neomezenými tvůrčími možnostmi. POSCA je stíratelná z hladkých povrchů např. skla, a permanentní na porézním podkladu.



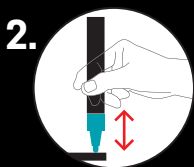
sleduj: @posca\_cz



# NÁVOD NA POUŽITÍ



Protřepej obsah popisovače bezpečně uzavřeným víčkem.



Několikrát zatlač na hrot směrem dolů, dokud neproteče barva do hrotu fixu.



Můžeš začít svobodně tvořit.

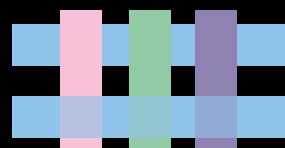
## ULOŽENÍ

Všechny popisovače POSCA můžeš uložit **v jakékoli poloze**. Jedinou nutností je pevné uzavření víčkem. **Kulička** pro promíchání barvy uvnitř pak zajistí při opětovném použití správnou konzistenci barvy. Jen pro **štetcové hroty** platí uložení **v horizontální pozici**.



## DOKONALÝ KRYCÍ EFEKT

**SYTÉ BARVY I NA TMAVÉM PODKLADU**



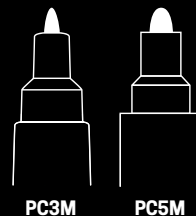
**PŘEKRYTÍ BAREVNÉ VRSTVY**

## PERMANENTNÍ POPIS

POSCA vytvoří permanentní barevný popis na porézním podkladu. Na hladkých plochách je POSCA stíratelná, př. sklo, zrcadlo, plast. Mechanickému otěru lze zabránit fixací dle typu materiálu.

## OBOUSTRANNÝ HROT

**OPOTŘEBENÝ HROT  
OTOČENÍM OBNOVÍŠ**



PC3M

PC5M







# ALL SURFACES NA VŠECHNY POVRCHY

# INSPIRACE



KERAMIKA



SKLO



KOV



PAPÍR



PLAST



TEXTIL



DŘEVO



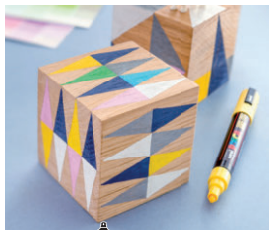
KÁMEN



@betzerartz



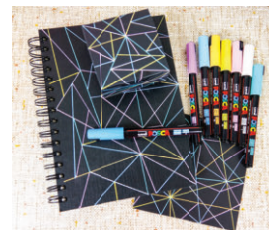
KOV



DŘEVO



PAPÍR/KARTON



TEXTIL



PLASTY



KERAMIKA



SKLO



KOV



PAPÍR



PLAST



TEXTIL



DŘEVO



KERAMIKA



SKLO



KOV



PAPÍR



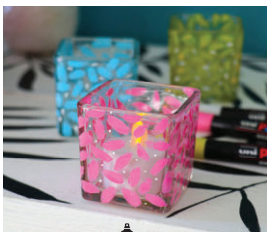
PLAST



TEXTIL



DŘEVO



SKLO



KERAMIKA I PORCELÁN



Unikátní popisovače POSCA mají složení na vodní bázi. Lze je vodou ředit nebo za mokra setřít. Po zaschnutí je kresba voděodolná.

Fixace povrchu je vhodná jako ochrana proti mechanickému poškození barevné plochy – poškrábání, otěru, odření.



Zafixuj lakem ve spreji.



Zažehli z rubové strany.



Sklo | Porcelán: Zapeč v troubě na 160 °C po dobu 45 min.

Keramik (hlína): Zapeč v troubě na 220 °C po dobu 45 min.

## EFEKTY

Počkej než nanesená barva zaschne, následně ji můžeš dokonale překrýt.



AKVARELOVÁ TECHNIKA



STÍNOVÁNÍ



VRSTVENÍ BAREV

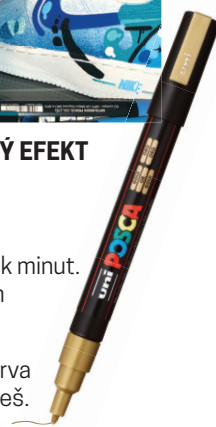


SPREJOVÝ EFEKT

Barvy POSCA zasychají maximálně několik minut. Obvykle barva schne rychleji na porézním povrchu než na hladkém.

Chyby v kresbě lze korigovat, i když již barva zaschla, snadno je novou vrstvou překryješ.

Barvy jsou dokonale krycí a lze je vícenásobně překrývat.



@Flava136

# INSPIRACE

#posca #streetart

