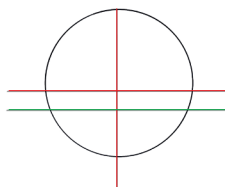


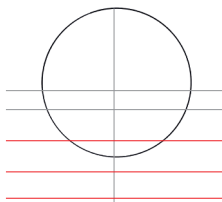
TUTORIAL: OBLIČEJ



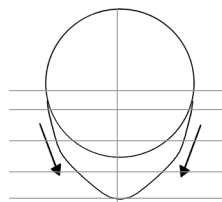
KROK ZA KROKEM, JAK NAKRESLIT OBLIČEJ Z TVÉHO OBLÍBENÉHO MANGA KOMIKSU!



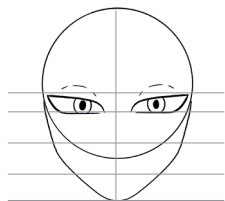
1. NAKRESLI KRUH A ROZDĚL HO VODOROVNOU A SVISLOU OSOU. NAKRESLI JEŠTĚ JEDNU VODOROVNOU ČÁRU POD PRVNÍ.



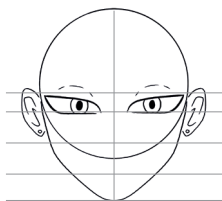
2. PŘÍDEJ DALŠÍ TŘI VODOROVNÉ ČÁRY ROVNOMĚRNĚ POD SEBE.



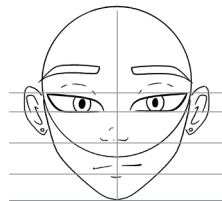
3. NAKRESLI OBRYS TVÁŘÍ A BRADY.



4. MEZI PRVNÍ DVĚ VODOROVNÉ ČÁRY NAKRESLI OČI.



5. PŘÍDEJ UŠI.



6. POKRAČUJ NOSEM, PUSOU A OBOČÍM.



7. NAKRESLI VLASY.



8. DOKRESLI TĚLO A OBDIVUJ SVOU BEZVADNOU PRÁCI!

TIPY

1. ZÁKLADNÍ SKICU UDĚLEJ MIKROTUŽKOU SHALAKU S.
2. JAKMILE BUDEŠ SE SKICOU SPOKOJENÝ, OBKRESLI SKICU JEDNÍM Z LINERŮ UNI BALL S KALIBROVANÝM HROTEM. POTOM VYMAŽ SKICU GUMOU. VÝBĚR HROTY ZÁVISÍ NA VELIKOSTI TVÉ KRESBY A TVÉM ROZHODNUTÍ, JAK ŠÍROKÝ TAH SE TI LÍBÍ.
3. ŠTĚTKOVÉ HROTY JSOU VHDOPNÉ PRO VYPLNĚNÍ VELKÝCH PLOCH.





KROK ZA KROKEM, JAK VYJÁDŘIT EMOCE TVÉ
OBLÍBENÉ POSTAVY!



1. ZLOST:

OBOČÍ JE NÍZKO A ZAMRAČENÉ,
ZLOSTNÝ POHLED OČÍ.



2. PŘEKVAPENÍ:

ZVEDNUTÉ OBOČÍ, MEZI OKEM
A OBOČÍM JE VÍPĚT LINIE VÍČKA.



3. NORMÁLNÍ:

LEHCE ZAOLBENÉ OBOČÍ
A NORMÁLNÍ OČI.



4. SMUTEK:

POKLESLÉ OBOČÍ, SLZY
V OČÍCH.



5. STRACH:

POKLESLÉ OBOČÍ, VELKÉ OČI, MALÉ
DUHOVKY A ZORNIČKY.



6. FRUSTRACE:

POKLESLÉ OBOČÍ, ROZTAŽENÉ
ZORNIČKY.

TIPY

1. NEJPRVE ZKOUŠEJ SKICOVAT A CVIČIT JEN S MIKROTUŽKOU SHALAKU S.
2. JAKMILE BUDEŠ SE SKICOU SPOKOJENÝ, OBKRESLI SKICU JEDNÍM Z LINERŮ UNI PIN. VYBER SI KALIBROVANÝ HROT, POKUD CHCEŠ KONSTANTNÍ ŠÍŘKU LINKY. POKUD CHCEŠ, ABY SE ŠÍŘKA LINKY LIŠILA VYBER SI ŠTĚTCOVÝ HROT. PRÁVĚ NA KRESBU KONTUR OČÍ A OBOČÍ SE HODÍ PERFEKTNĚ.
3. SE ŠTĚTCOVÝM HROTEM MŮŽEŠ MĚNIT ŠÍŘKU TAHU V ZÁVISLOSTI NA SÍLE A ÚHLU, KTERÝ PŘI KRESLENÍ POUŽÍJEŠ. DÍKY TOMU MŮŽEŠ PLYNULE PŘECHÁZET MEZI ŠÍROKÝMI A JEMNÝMI TAHY.



„Široký tah“



„Tenký tah“



Ø 0.1 mm



Ø 0.3 mm



Ø 0.5 mm



Ø 0.8 mm



Ø 1.0 mm



Brush BR



Brush BR

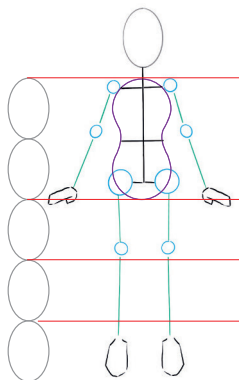


Brush BR

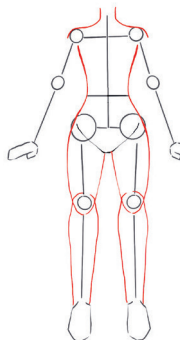
Mechanical pencil
Ø 0.5 mm
HB



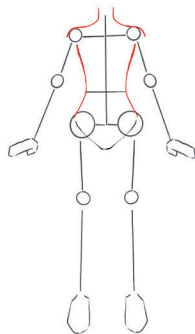
KROK ZA KROKEM, JAK NAKRESLIT POSTAVU ZE SHOJO MANGA KOMIKSU!



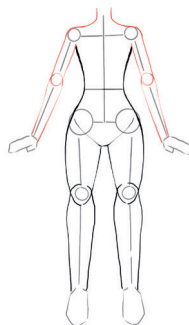
1. VELIKOST TĚLA SE ROVNÁ PĚTI NÁSOBKU VELIKOSTI HLAVY.
 - NEJPRVE NAKRESLI ŠEST STEJNÝCH OVÁLŮ A ODDĚL JE OD SEBE ČTYŘMI VODOROVNÝMI ČÁRAMI.
 - POTOM NAKRESLI ČTYŘI ČÁRY, KTERÉ NAZNAČÍ PAŽE A NOHY.
 - ČÁRY ROZDĚL MALÝMI KRUHY, KTERÉ PŘEDSTAVUJÍ KLOUBY.
 - PŘÍDEJ OVÁLY, KTERÉ BUDOU ZÁKLADEM PRO CHODIDLA A RŮCE.
 - NAKONEC NAKRESLI OSMIČKU, KTERÁ SPOJUJE RAMENA A BOKY A TVOŘÍ TAK TĚLO.



3. POKRAČUJ DÁL. NAKRESLI BOKY A POTOM PROTÁHNI KRESBU OD BOKU DOLŮ KE KOLENI A DÁL KE KOTNÍKU.



2. POMOCÍ TVARU OSMIČKY NAKRESLI KŘIVKY HORNÍ ČÁSTI POSTAVY A RAMEN.



4. STEJNĚ TAK POKRAČUJ V HORNÍ ČÁSTI TĚLA. ZAČNI U RAMEN A PROTÁHNI KRESBU K LOKTŮM A POTOM K ZÁPĚSTÍ. NAKONEC VYGUMUJ POMOCNÉ ČÁRY.



POUŽIJ SVOU PŘEDSTAVIVOST K VYLEPŠENÍ POSTAVY.

TIPY

1. NEJPRVE ZKOUŠEJ SKICOVAT A CVIČIT JEN S MIKROTUŽKOU SHALAKU S.
2. JAKMILE BUDEŠ SE SKICOU SPOKOJENÝ, OBKRESLI SKICU JEDNÍM Z LINERŮ UNI PIN S KALIBROVANÝM HROTEM A VYGUMUJ POMOCNÉ LINKY. VÝBĚR HROTU ZÁVISÍ NA VELIKOSTI TVÉ KRESBY A TVÉM ROZHODNUTÍ, JAK ŠIROKÝ TAH SE TI LÍBÍ.
3. ŠTĚTCOVÉ HROTY JSOU VHDNÉ PRO VYPLNĚNÍ VELKÝCH PLOCH.



Ø 0.1



Ø 0.3



Ø 0.5



Ø 0.8



Ø 1.0



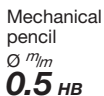
Brush BR



Brush BR



Brush BR



Mechanical pencil
Ø 0.5 HB